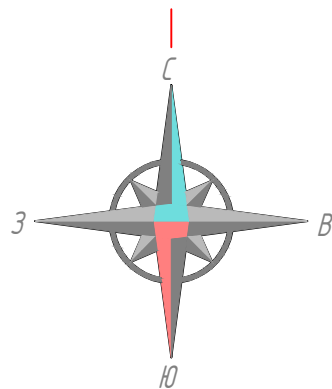


Согласовано

Взам. инв. N

Подпись и дата

Инв. N подл



Условные обозначения

- контроллер уличный (КУ);
- источник бесперебойного питания уличный (UPS);
- щит учета;
- прожектор охранного освещения;
- проектируемая опора ОГКф-7,0-ц (учтено в СВН);
- проектируемый смотровой колодец (учтено в ССОИ);
- кабельная трасса в лотке в подмостовом пространстве на подвесе;
- кабельная трасса в коробе по устью;
- кабельная трасса в трубе ПНД в траншее Т-3/1;
- кабельная трасса системы в трубе гибкой по конструкциям сооружения.

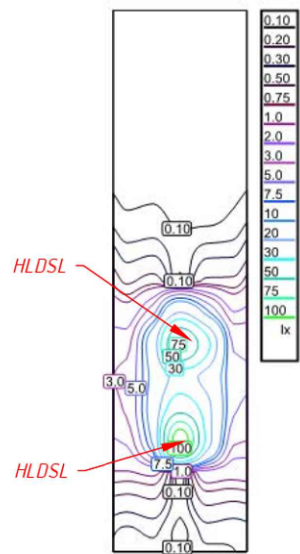
Светотехнический расчет

Светотехнический расчет проводился  
помощью программы DIALux evo 3.



Общий вид прожектора

Характеристики задаваемые для  
расчета в программе:  
- Угол наклона прожектора 30°



Результаты моделирования

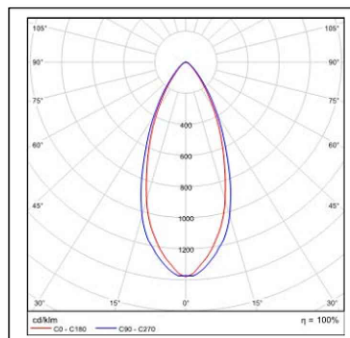







Диаграмма светового потока  
прожектора

По результатам моделирования можно сделать  
вывод, что охранное освещение удовлетворяет  
заданию на проектно-изыскательские работы по  
оснащению категорированных объектов средствами  
обеспечения транспортной безопасности

Примечание :

1. Кабельные трассы см. лист "Схемы устройства кабельных трасс".
2. Траншеи от сооружения до смотровых колодцев и опор см. лист "Схемы устройства кабельных траншей".
3. Смотровые колодцы см. лист "Схемы устройства смотровых колодцев".

						НИИОПБ-04/2025-ТБ-РД-С34		
						Выполнение работ по разработке проектно-сметной документации на оснащение объектов транспортной инфраструктуры техническими средствами обеспечения транспортной безопасности, предусмотренных планами обеспечения транспортной безопасности объектов транспортной инфраструктуры		
Изм.	Кол.уч.	Лист	N док.	Подпись	Дата	Стадия	Лист	Листов
Разработал	Павлов				06.25	Мост через р. Этока на км 43+865 автомобильной дороги Новопавловск - Зольская - Пятигорск	Р	4
Проверил	Белуцов				06.25			
						<div><div>НАУЧНО-ИССЛЕДОВАТЕЛЬСКИЙ ИНСТИТУТ ПО ОБЕСПЕЧЕНИЮ ПОЖАРНОЙ БЕЗОПАСНОСТИ</div></div>		
Н.контроль	Белуцов				06.25			
ГИП	Павлов				06.25	План размещения оборудования и кабельных трасс систем электроснабжения и охранного освещения. М 1:500		



НАУЧНО-ИССЛЕДОВАТЕЛЬСКИЙ  
ИНСТИТУТ ПО ОБЕСПЕЧЕНИЮ  
ПОЖАРНОЙ БЕЗОПАСНОСТИ

Формат А3